

30	11	264072-П8	3	Пресс-масленка крестовины и скользящей вилки	Прес-масльонка на кръстачката и плъзгащата вилка	Tlaková maznice křížového kloubu a kluzné vidlice	Kardánkereszt és csúszóvilla kenőszelencéje	Smarowniczka ciśnienia wa krzyżaka i widełek przesuwnych
	7	12-2201043-Б	8	Кольцо игольчатого подшипника стопорное	Пръстен на игления лагер застопоряващ	Pojišťovací kroužek jehlového ložiska	Tűsapágy zárógyűrűje	Pierścień ustalający łożyska igielkowego
	14	469-2201085	1	Кольцо уплотнительное сальника скользящей вилки — внутреннее	Пръстен уплътнителен на салника на плъзгащата вилка вътрешен	Vnitřní těsnící kroužek ucpávky kluzné vidlice	Csúszóvilla tömszelencének belső tömítőgyűrűje	Pierścień uszczelniający dławnicy widełek przesuwnych, wewnętrzny
	16	469-2201087	1	Обойма сальника скользящей вилки	Обръч на салника на плъзгащата вилка	Objímka ucpávky kluzné vidlice	Csúszóvilla tömszelencének háza	Obejma dławnicy widełek przesuwnych
	15	469-2201088	1	Кольцо уплотнительное сальника скользящей вилки — наружное	Пръстен уплътнителен на салника на плъзгащата вилка външен	Vnější těsnící kroužek kluzné vidlice	Csúszóvilla tömszelencének külső tömítőgyűrűje	Pierścień uszczelniający dławnicy widełek przesuwnych, zewnętrzny
	13	469-2201089	3	Кольцо сальника скользящей вилки	Пръстен на салника на плъзгащата вилка	Kroužek ucpávky kluzné vidlice	Csúszóvilla tömszelencének gyűrűje	Pierścień dławnicy widełek przesuwnych
	2	20-2201024	2	Прокладка фланца	Прокладка на фланца	Vložka příruby	Karima alátéte	Podkładka kołnierza
	12	201518-П29	4	Болт М10×1×25 крепления карданного вала	Болт М10×1×25 за закрепване карданния вал	Šroub M10×1×25 ke spojovacímu hřídeli	Kardántengely M10×1×25-ös rögzítőcsavarja	Śruba M10×1×25 mocująca wał napędowy
	20	250513-П29	8	Гайка М10×1	Гайка М10×1	Matice M10×1	M10×1-es anya	Nakrętka M10×1
	1	252156-П2	8	Шайба 10	Шайба 10	Podložka 10	10-es alátétgyűrű	Podkładka 10
	19	469Б-2201027	1	Кольцо переходное фланца крепления карданного вала к ведущей шестерне переднего моста	Пръстен преходен на фланца за закрепване карданния вал към водещото зъбно колело на предния мост	Redukční kroužek příruby ke spojovacímu hřídeli hnacího pastorku přední nápravy	Kardántengelyt az elülső híd hajtó fogaskerekéhez rögzítő karima csatlakozó gyűrűje	Pierścień kołnierza redukcyjnego mocowania wału napędowego do napędzającego koła zębatego mostu przedniego
	4	201522-П29	4	Болт М10×1×35 крепления карданного вала к ведущей шестерне переднего моста	Болт М10×1×35 за закрепване карданния вал към водещото зъбно колело на предния мост	Šroub M10×1×35 ke spojovacímu hřídeli hnacího pastorku přední nápravy	Kardántengelyt az elülső híd hajtó fogaskerekéhez rögzítő M10×1×35-ös csavar	Śruba M10×1×35 mocowania wału przegubowego do napędzającego koła zębatego mostu przedniego

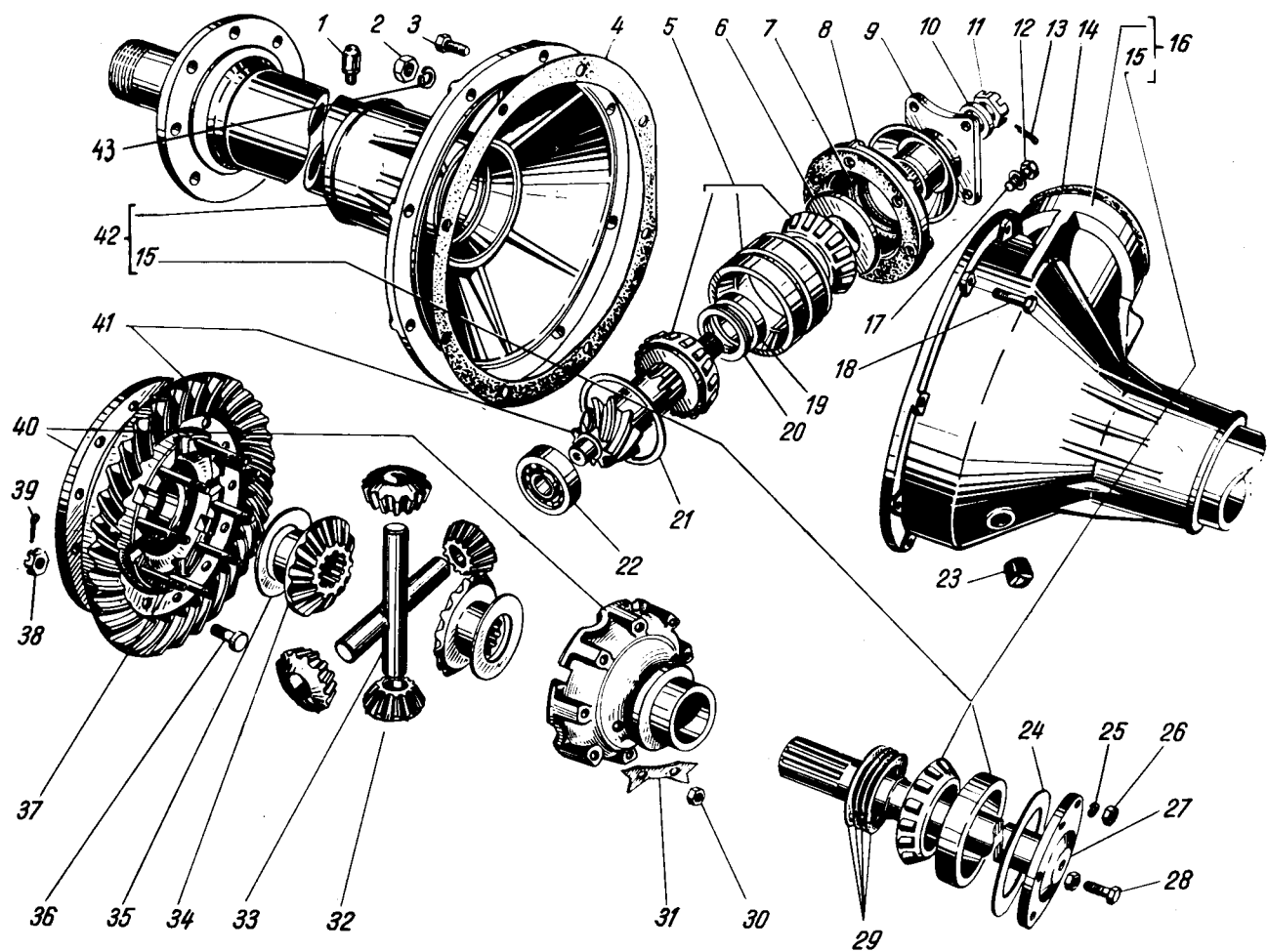


Рис. 31. Главная передача и дифференциал переднего и заднего ведущих мостов, картер и полуось заднего моста

Рис. 31. Главна предавка и диференциал на предния и заден водещи мостове, картер и полуос на задния мост

Výkres 31. Rozvodovka a diferenciál přední a zadní hnacích náprav, skříní a polonápravy zadní nápravy

31. ábra. Elülső és hátsó híd főhajtóműve és differenciálja, valamint a hátsó híd háza és féltengelye

Rys. 31. Przekładnia główna i mechanizm różnicowy mostu przedniego i tylnego napędzającego, obudowa i oś mostu tylnego

ГРУППА 23. ПЕРЕДНИЙ МОСТ  
 ГРУПА 23. ПЕРЕДЕН МОСТ  
 SKUPINA 23. PŘEDNÍ NÁPRAVA  
 23. CSOPORT. ELÜLSŐ HÍD  
 GRUPA 23. MOST PRZEDNI

1	2	3	4	5	6	7	8	9
				Подгруппа 2300. Мост передний ведущий в сборе	Подгрупа 2300. Мост преден водещ комплект	Podskupina 2300. Přední náprava hnací kompletní	2300. Alcsoport. Komplett elülső híd	Podgrupa 2300. Most przedni napędzający w komplecie
		69-2300010-B6	1	Мост передний ведущий с тормозами и ступицами в сборе	Мост преден водещ със спирачки и главини комплект	Přední náprava hnací s bzdami a náboji úplná	Komplett elülső híd fekekkal és kerékagyakkal	Most przedni napędzający z hamulcami i piastami w komplecie
		69-2300015-A3	1	Мост передний ведущий без поворотных кулаков в сборе	Мост преден водещ без шенкели комплект	Přední náprava hnací bez otočných čepů kol úplná	Komplett elülső híd tengelycsonkok nélkül úplná	Most przedni napędzający bez zwrotnic w komplecie
31	1	308387-П	1	Клапан предохранительный в сборе	Клапан предпазен комплект	Ventil pojistný úplný	Komplett biztosító szelep	Zawór zabezpieczający w komplecie
	16	BK-450-2300104-A	1	Картер переднего моста с кожухом полуоси и подшипником в сборе	Картер на предния мост с риза на полуоста и лагер комплект	Skříň přední nápravy s troubou polonápravy a ložiskem kompletní	Komplett elülső híd ház féltengely burkolatával és csapágygal	Obudowa mostu przedniego z pochwą półosi i łożyskiem w komplecie
	42	BK-69-2300105-A	1	Крышка картера переднего моста с кожухом полуоси и подшипником в сборе	Капак на картера на предния мост с риза на полуоста и лагер комплект	Víko skříně přední nápravy s troubou polonápravy a ložiskem kompletní	Komplett elülső híd ház fedele féltengely burkolatával és csapágygal	Pokrywa obudowy mostu z pochwą półosi i łożyskiem w komplecie
				Подгруппа 2301. Картер и кожухи полуосей переднего ведущего моста	Подгрупа 2301. Картер и ризи на полуоситена предния водещ мост	Podskupina 2301. Skříň a trubky polonápravy přední nápravy hnací	2301. Alcsoport. elülső híd háza és féltengelyek burkolata	Podgrupa 2301. Obudowa i pochwy półosi przedniego mostu napędzającego
	23	A-24457-A	2	Пробка маслналивного и маслосливного отверстий переднего ведущего моста	Тапа на маслналивния и маслосливния отвор на предния водещ мост	Uzávěr nalévacího a vypouštěcího otvoru oleje přední hnací nápravy	Elülső híd olajbeöntő és leeresztő furatainak zárócsavarja	Korek otworu napełniającego i spustowego przedniego mostu napędzającego
	4	69-2401040	1	Прокладка картера переднего моста	Прокладка на картера на предния мост	Těsnění skříně přední nápravy	Elülső híd házának tömítése	Podkładka obudowy mostu przedniego

1	2	3	4	5	6	7	8	9
31	18	290773-П8	6	Болт М10×1×32 крепления крышки картера	Болт М10×1×32 за закрепване капака на картера	Šroub M10×1×32 k víku skříně	Ház fedelének M10×1×32-es rögzítőcsavarja	Šruba M10×1×32 mocująca pokrywę obudowy
	3	201497-П8	2	Болт М10×25 крепления крышки картера	Болт М10×25 за закрепване капака на картера	Šroub M10×25 k víku skříně	Ház fedelének M10×25-ös rögzítőcsavarja	Šruba M10×25 mocująca pokrywę obudowy
	2	250513-П8	6	Гайка М10×1	Гайка М10×1	Matice M10×1	M10×1-es anya	Nakrętka M10×1
	43	252136-П2	8	Шайба 10 пружинная	Шайба 10 пружинна	Pružná podložka 10	10-es rugós alátétgyűrű	Podkładka 10 sprężysta
				Подгруппа 2302. Главная передача переднего ведущего моста	Подгруппа 2302. Главная предавка на предния водещ мост	Podskupina 2302. Rozvodovka přední hnací nápravy	2302. A lcsoport. elülső híd	Podgrupa 2302. Przekładnia główna przedniego mostu napędzającego
41	ВК-451Д-2402020-Б		1	Ведущая и ведомая шестерни главной передачи переднего моста (комплект после притирки)	Водимо и водещо зъбни колела на главната предавка на предния мост (комплект след притриване)	Hnací a hnané ozubené kolo rozvodovky přední nápravy (komplet po záběhu)	Elülső híd főhajtóművének hajtó és hajtott fogaskerekei (bekoptatás után összeállított készlet)	Koła zębate napędzające i napędzane przekładni głównej mostu przedniego (komplet po docieraniu)
22	451Д-2402041		1	Подшипник передний ведущей шестерни переднего моста в сборе	Лагер на предното водещо зъбно колело на предния мост комплект	Přední ložisko hnacího pastorku přední nápravy kompletní	Elülső híd hajtó fogaskerekének komplett hátsó csapágya	Łożysko przedniego koła zębatego napędzającego mostu przedniego w komplecie
5	М-4615		1	Подшипник задний ведущей шестерни переднего моста в сборе	Лагер на задното водещо зъбно колело на предния мост комплект	Zadní ložisko hnacího pastorku přední nápravy kompletní	Elülső híd hajtó fogaskerekének komplett hátsó csapágya	Łożysko tylne koła zębatego napędzającego mostu przedniego w komplecie
19	20-2402029		1	Кольцо подшипника распорное	Пръстен на лагера раздалечителен	Rozpěrný kroužek ložiska	Csapágy távtartó gyűrűje	Pierścien łożyska rozpięrający
20	20-2402031		**	Прокладка регулировочная заднего подшипника толщиной 0,10 мм	Прокладка регулировочная на задния лагер с дбелина 0,10 мм	Regulační podložka zadního ložiska o síle 0,10 mm	Hátsó csapágy 0,10 mm vastag szabályozó gyűrűje	Podkładka regulująca łożyska tylnego o grubości 0,10 mm
20	20-2402032		**	Прокладка регулировочная заднего подшипника толщиной 0,15 мм	Прокладка регулировочная на задния лагер с дбелина 0,15 мм	Regulační podložka zadního ložiska o síle 0,15 mm	Hátsó csapágy 0,15 mm vastag szabályozó gyűrűje	Podkładka regulująca łożyska tylnego o grubości 0,15 mm
20	20-2402033		**	Прокладка регулировочная заднего подшипника толщиной 0,25 мм	Прокладка регулировочная на задния лагер с дбелина 0,25 мм	Regulační podložka zadního ložiska o síle 0,25 mm	Hátsó csapágy 0,25 mm vastag szabályozó gyűrűje	Podkładka regulująca łożyska tylnego o grubości 0,25 mm

14	69-2402035	**	Прокладка крышки подшипника толщиной 0,3 мм	Прокладка на капак лагера с дебелина 0,3 мм	Podložka víka ložiska o síle 0,3 mm	Csapágyfedél 0,3 mm vastag alátéte	Podkładka pokrywy łożyska o grubości 0,3 mm
14	69-2402036	**	Прокладка крышки подшипника толщиной 0,5 мм	Прокладка на капак лагера с дебелина 0,5 мм	Podložka víka ložiska o síle 0,5 mm	Csapágyfedél 0,5 mm vastag alátéte	Podkładka pokrywy łożyska o grubości 0,5 mm
6	69-2302037	1	Кольцо маслоотгонное сальника	Пръстен маслоотделящ на салника	Olejový odstřikovací kroužek ucpávky	Tömszelence olajterelő gyűrűje	Pierścień odrzutowy oleju dławnicy
8	20-2402051-Г	1	Крышка подшипника	Капак на лагера	Víko ložiska	Csapágyfedél	Pokrywa łożyska
7	20-1701210	1	Сальник ведущей шестерни с пружиной в сборе	Салник на водещото зъбно колело с пружина комплект	Ucpávka hnacího pastorku s pružinou kompletní	Hajtó fogaskerék komplett tömszelencéje rúgóval	Dławnica koła zębatego napędzającego ze sprężyną w komplecie
12	201497-П8	6	Болт М10×25 крепления крышки подшипника	Болт М10×25 за закрепване капака на лагера	Šroub M10×25 k upevnění víka ložiska	Csapágyfedél M10×25-ös rögzítőcsavarja	Šruba M10×25 mocujáca pokrywę łożyska
17	252136-П2	6	Шайба 10 пружинная	Шайба 10 пружинна	Pružná podložka 10	10-es rúgós alátétgyűrű	Podkładka 10 sprężysta
9	69-2402100	1	Фланец крепления карданного вала к ведущей шестерне главной передачи в сборе	Фланец за закрепване карданния вал към водещото зъбно колело на главната предавка комплект	Příruba k upevnění spojovacího hřídele k hnačímu pastorku rozvodovky	Kardántengelyt a fűhajtómű hajtó fogaskerekéhez rögzítő komplett karima	Koźnierz mocujący wał napędowy do koła zębatego napędzającego głównej przekładni w komplecie
10	20-2402064-Б	1	Шайба наружная	Шайба външна	Vnější kroužek	Rúgós alátétgyűrű	Podkładka zewnętrzna
11	292917-П8	1	Гайка М20×1,5 специальная крепления фланца карданного вала	Гайка М20×1,5 специальна за закрепване на фланца на карданния вал	Matice M20×1,5 speciální k upevnění příruby spojovacího hřídele	Kardántengely karimájának speciális M20×1,5-ös rögzítőcsavarja	Nakrętka M20×1,5 specjalna mocująca koźnierz wału napędowego
13	258054-П8	1	Шплинт 4×32	Шплинт 4×32	Závlačka 4×32	4×32-es csapszeg	Zawlecčka 4×32
21	69-2402046	*	Кольцо регулировочное толщиной 1,33 мм	Пръстен регулиращ с дебелина 1,33 мм	Regulační kroužek o síle 1,33 mm	1,33 mm vastag szabályozógyűrű	Pierścień regulujący grubości 1,33 mm
21	69-2402047	*	Кольцо регулировочное толщиной 1,38 мм	Пръстен регулиращ с дебелина 1,38 мм	Regulační kroužek o síle 1,38 mm	1,38 mm vastag szabályozógyűrű	Pierścień regulujący grubości 1,38 mm

\*\* Количество по потребности.

\*\* Бройки по искане.

\*\* Množství dle potřeby

\*\* Mennyiség igénylés szerint

\*\* По số wg. potrzeby.

\* На мост ставится одно кольцо в зависимости от требуемого размера.

\* Върху моста се поставя един пръстен в зависимост от искания размер.

\* Na nápravu se dáva jeden kroužek podle požadovaného rozměru.

\* A hídra egy gyűrű kerül felszerelésre a szükséges mérettől függően

\* Na most ustawiany jest jeden pierścień w zależności od wymaganego wymiaru.